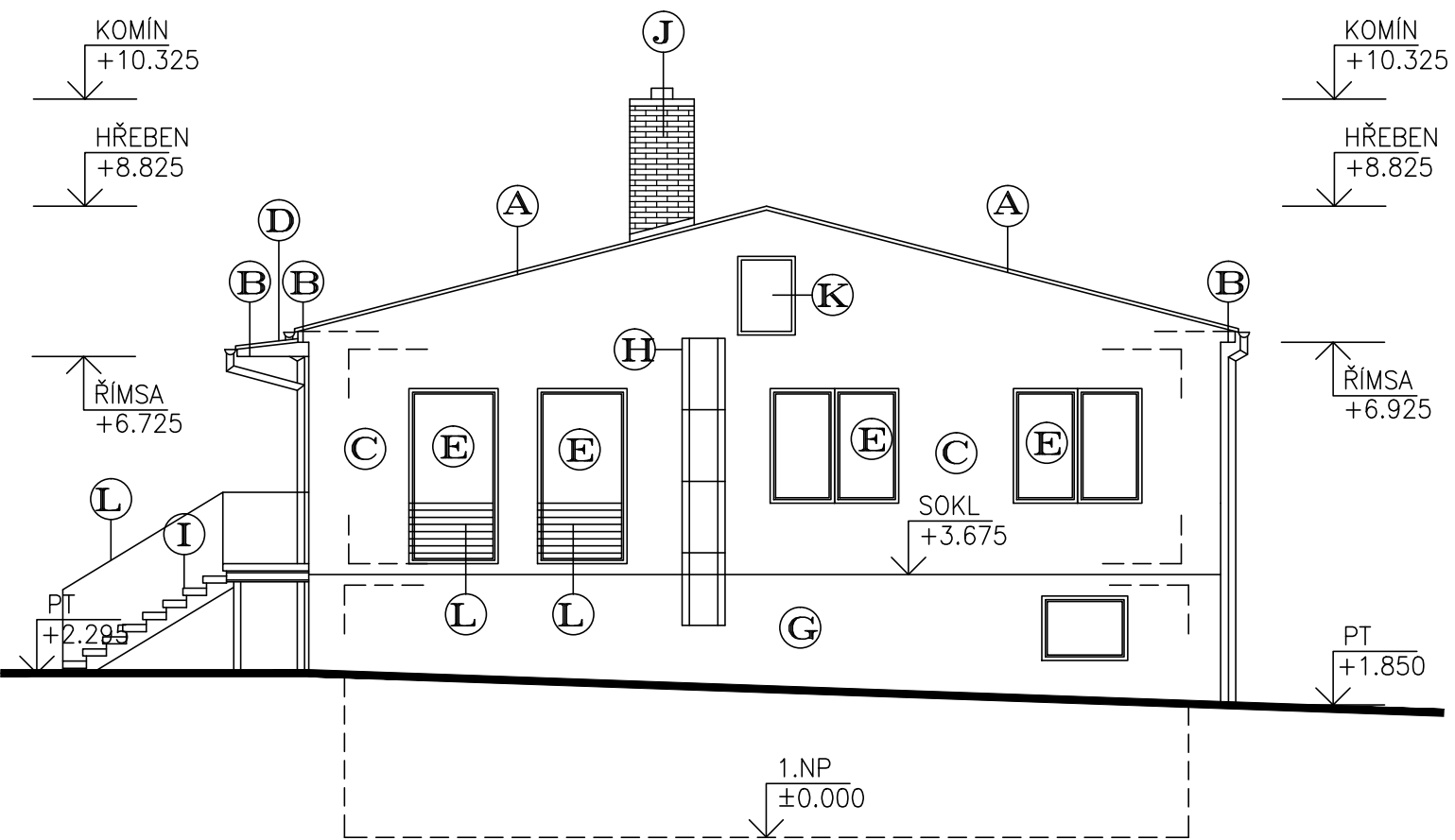
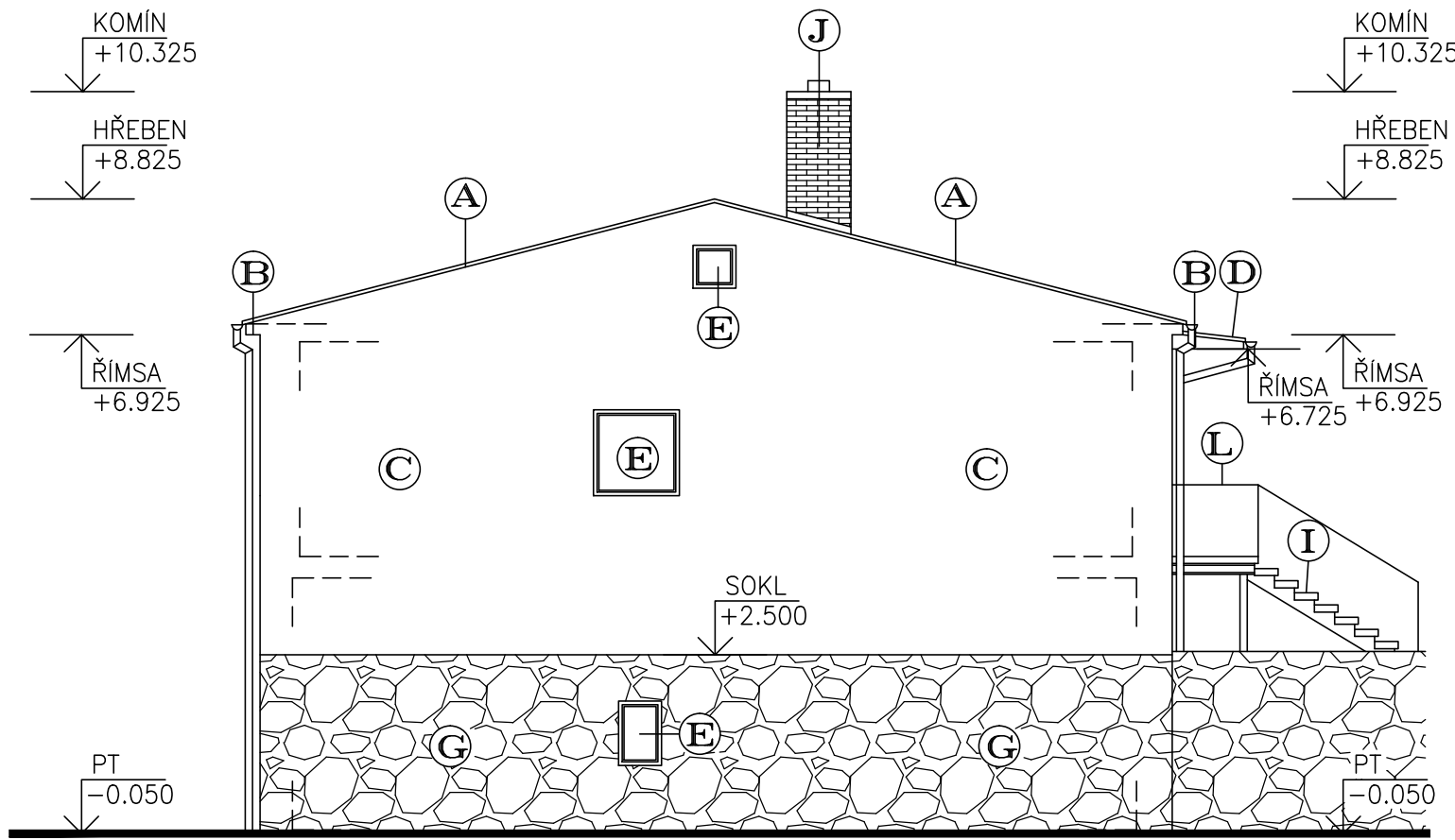


POHLED JIHOVÝCHODNÍ
STÁVAJÍCÍ STAV



POHLED SEVEROZÁPADNÍ
STÁVAJÍCÍ STAV




Legenda materiálu

- Ⓐ STŘEŠNÍ KRYTINA – PLECHOVÉ ŠABLONY (BARVA ČERVENÁ)
- Ⓑ ŘÍMSY – ZDĚNÉ, ZOMÍTANO (BARVA ŽLUTÁ)
- Ⓒ VENKOVNÍ OMÍTKA – CEMENTOVÁ OMÍTKA (BARVA ŽLUTÁ/ŠEDÁ)
- Ⓓ STŘECHA NAD VSTUPEM – POZINKOVANÝ PLECH (BARVA ŠEDÁ)
- Ⓔ VENKOVNÍ OKNA, DVEŘE – PLASTOVÁ (BARVA HNĚDÁ/BILÁ)
- Ⓕ VENKOVNÍ VRATA – OCELOVÁ K-CE, PLECHOVÁ (BARVA ŠEDÁ)
- Ⓖ SOKL – KAMENNÝ OBKLAD, CEMENTOVÁ OMÍTKA (BARVA PŘÍRODNÍ/SVĚTLE MODRÁ)
- Ⓗ VENKOVNÍ ŽEBŘÍK – OCELOVÝ, POZINKOVÁNO (BARVA SVĚTLE ŠEDÁ)
- Ⓘ VENKOVNÍ SCHODIŠTĚ – OCELOVÁ K-CE, TERACO NÁŠLAPY (BARVA ŠEDÁ)
- Ⓙ KOMÍNOVÉ TĚLESO – ŠAMOTOVÉ CIHLY, REŽNÉ ZDIVO (BARVA ORANŽOVHNĚDÁ)
- Ⓚ PŮDNÍ VLEZ – OCELOVÁ K-CE, PLECHOVÝ (BARVA SVĚTLE HNĚDÁ)
- Ⓛ VENKOVNÍ ZÁBRADLÍ – OCELOVÉ (BARVA HNĚDÁ)

POZNÁMKA

- PODKLADEM PRO ZPRACOVÁNÍ PROJEKTOVÉ DOKUMENTACE STÁVAJÍCÍHO STAVU BYLY POUŽITY MATERIÁLY MATERIÁLY – PROJEKTOVÁ DOKUMENTACE Z ROKU 1988
- ZAMĚŘENÍ OBJEKTU PROVEDENO POMOCÍ LASEROVÉHO DÁLKOMĚRU HILTI A DŘEVĚNÉHO DVOUMETRU
- OSOBNÍ PROHLÍDKA STÁVAJÍCÍHO OBJEKTU

±0.000=1.NADZEMNÍ PODLAŽÍ				Paré číslo:			
Vypracoval			Zodpovědný projektant	obchodní projekt jihlava spol.s r.o.  Pod Příkopem 6 586 01 Jihlava tel./fax.:567310167 IČO: 15529428			
ING. JOSEF SLABÝ		ING. JOSEF SLABÝ					
Investor:			KSÚSV, příspěvková organizace KOSOVSKÁ 1122/16, 586 01 JIHLAVA				
Stavba: Akce: REVITALIZACE AREÁLU CM NÁMĚŠŤ NAD OSLAVOU DOKUMENTACE PRO PROVÁDĚNÍ STAVBY			Zak. číslo		25/06/2024		
			Datum		06/2024		
			Stupeň		PDPS		
			Formát		2A4		
Objekt: Soubor:		SO 01 – ADMINISTRATIVNÍ OBJEKT			Měřítko	1:100	
Část,profese		D. ARCHITEKTONICKÉ A STAVEBNĚ TECHNICKÉ ŘEŠENÍ				Příloha č.	06
Obsah:		Pohled JV, pohled SZ – stávající stav					